

NEITZ

Made by Neitz for Your Medical Field



半世紀の眼光学技術が息づくクオリティ
NEITZ双眼ルーペBLシリーズ



Neoフレーム

抜群の「フィット感」と「軽量化」を追求した医療用フレーム

しなやかで強靱な材質がもたらす「フィット感」。徹底的に追求した「軽量化」。医療用フレームが新登場。

抜群のフィット感と高い耐久性

適度にする「柔軟性」。過酷な医療現場での使用にも耐えられる「強靱性」を両立したことで、抜群のフィット感が生まれました。手術から外来診察まであらゆる現場で活躍するルーベ専用フレームです。

徹底的な軽量化とブレないホールド力で長時間使用もストレスフリー

材質から徹底的に軽量化をはかりました。額・鼻・ストラップの三点で負荷を分散するため、長時間使用しても疲れません。

好みの色をチョイスできるカラーバリエーション

フレーム3色、耳パッド（耳にかける部分のカバー）6色でカラーバリエーションは全18種。医療用アイテムでは珍しいカラフルなカラー展開で、さまざまな色の組み合わせを選べます。

- フレーム：マットブラック / パールホワイト / マットチタンシルバー（全3色）
- 耳パッド：ブラック / グレー / イエロー / ピンク / グリーン / ブルー（全6色）

使う人の立場に立って改良を重ねた安心の国産製品

日本人の顔の形状にあわせた設計で快適なつけ心地です。汚れたり消耗したりしたときに交換できる額パッドや耳パッド、個人差を補正できる鼻パッドなど、国産ならではのきめ細やかな配慮のいき届いたフレームです。



スポットイルミネーター NSI-X

世界が認めたトップクラスの「明るさ」で医療用小型照明分野を進化させるLED照明システム

優れた「明るさ」と「照射範囲」。利便性の高い「小型化」と「長時間点灯」。医療用小型照明分野を進化させるLED照明システムが新登場。

世界トップクラスの明るさと広い照射範囲

独自設計により、当社従来比2.3倍、世界トップクラスの最大照度32,000lxの明るさに加え、広い照射範囲のLED照明システムです。照射部と視線が直線的で見やすく、無影灯だけでは影になりがちな深い部分にまで光を届けます。

装着感と操作性にもこだわったデザイン

小型LEDのため、頭部への負担を大幅に軽減。また、使いやすさにも配慮して、手術時など体に装着したときに周辺のものに引っかかりにくい丸みのあるフォルムをした携帯型小型バッテリーパックなど、装着性と操作性にもこだわったデザインです。

充電機内蔵型バッテリーパックとDCプラグで長時間点灯もOK

充電機内蔵型バッテリーパックは従来品と同等のサイズながらバッテリー容量が増量。さらに2時間半の高速充電を実現し、最大光量で3.5時間も点灯可能です。さらにDCプラグをつなげば、長時間の手術でも安心してお使いいただけます。

使いやすさを重視した付属品「ベルトフック」「充電スタンド」「リモートスイッチ」

スムーズな着脱が可能なベルトフック。バッテリーパックをすっきりと自立させるエラストマー製の「充電スタンド」。頻繁な入切でも指への負担を減らすR形状と背面クリップ付きの「リモートスイッチ」。使いやすさを重視しました。



指への負担や頻繁な入切に配慮したR形状（標元などに装着できる背面にクリップ付き）



当社従来品 (NSI)



NSI-X



光源	3W型白色LED
色調	クールホワイト (色温度約6500K)
照度	調光1: 約12000lx、調光2: 約19000lx、調光3: 約32000lx
スポットサイズ	φ100mm(100型) [距離:400mm]
質量	バッテリーパックのみ 約170g
連続使用時間	調光1: 約13時間、調光2: 約7.5時間、調光3: 約3.5時間

NEITZ双眼ルーペ BLシリーズ

半世紀にわたり培われた眼光学技術を集結した高品質な双眼ルーペ

Neoフレーム(医療用フレーム)、NSI-X(LED照明システム)と最適な組み合わせを提供するハイクオリティな双眼ルーペシリーズ。

半世紀の眼光学技術を集結した高品質レンズを採用

1948年の創業から眼光学技術の研究開発で培ったノウハウをベースに、他に類を見ない高品質レンズを採用した双眼ルーペです。

観察距離が可変可能

ルーペ(鏡筒部)を回転させることにより、手術内容に応じて観察距離が可変できます。



ルーペの種類	ガリレオ式			プリズム式	
	BLS-2	BLS-3	BLD-3	BLP-4	BLP-6
倍率	2.0x-2.5x	2.5x-3.0x	2.5x-3.0x	4.0x-4.5x	5.5x-6.0x
観察距離 (mm)	550-350	550-350	350-250	550-350	550-350
視野径 (mm)	φ113-58	φ78-38	φ80-50	φ80-50	φ40-25
製造販売届出番号	I3B2X00131128001	I3B2X00131117401	I3B2X00131119301	I3B2X00131120401	I3B2X00131120501

一般医療機器：双眼ルーペ JMDN32692000



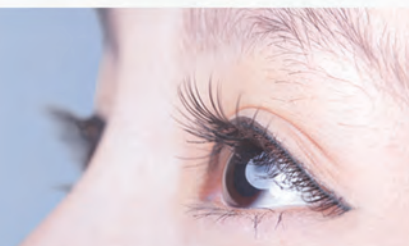
軽くて使いやすい専用キャリングケース

軽くて使いやすい専用キャリングケースを2タイプ用意しました。ルーペだけでなく、照明付きならバッテリーやAC電源と一緒に収納できる大と、選ばれたタイプにそれぞれ合ったサイズのケースが附属します。クッションで中身を保護してくれるソフトケースです。



半世紀の眼光学技術をもとに、高品質な国産製品を世界へ。

私たちナイツが手がける双眼ルーペシリーズは、半世紀以上にわたり積み上げてきた眼光学技術をかたちにした国産製品です。操作性から小型軽量化まで、そのすべてにおいて高品質な医療用ルーペとして各診療科の医師から支持され、今や世界70カ国以上で愛用されています。



NEITZ
Made by Neitz for Your Medical Field

株式会社ナイツ

〒102-0082 東京都千代田区一番町15-21 一番町コート4階

TEL: 03-3237-0551 FAX: 03-3237-0554

<https://www.neitz.co.jp/>

※製品改良のため、記載内容の一部を予告なく変更することがあります。
※カタログと実際の製品の色は印刷と多少異なる場合があります。